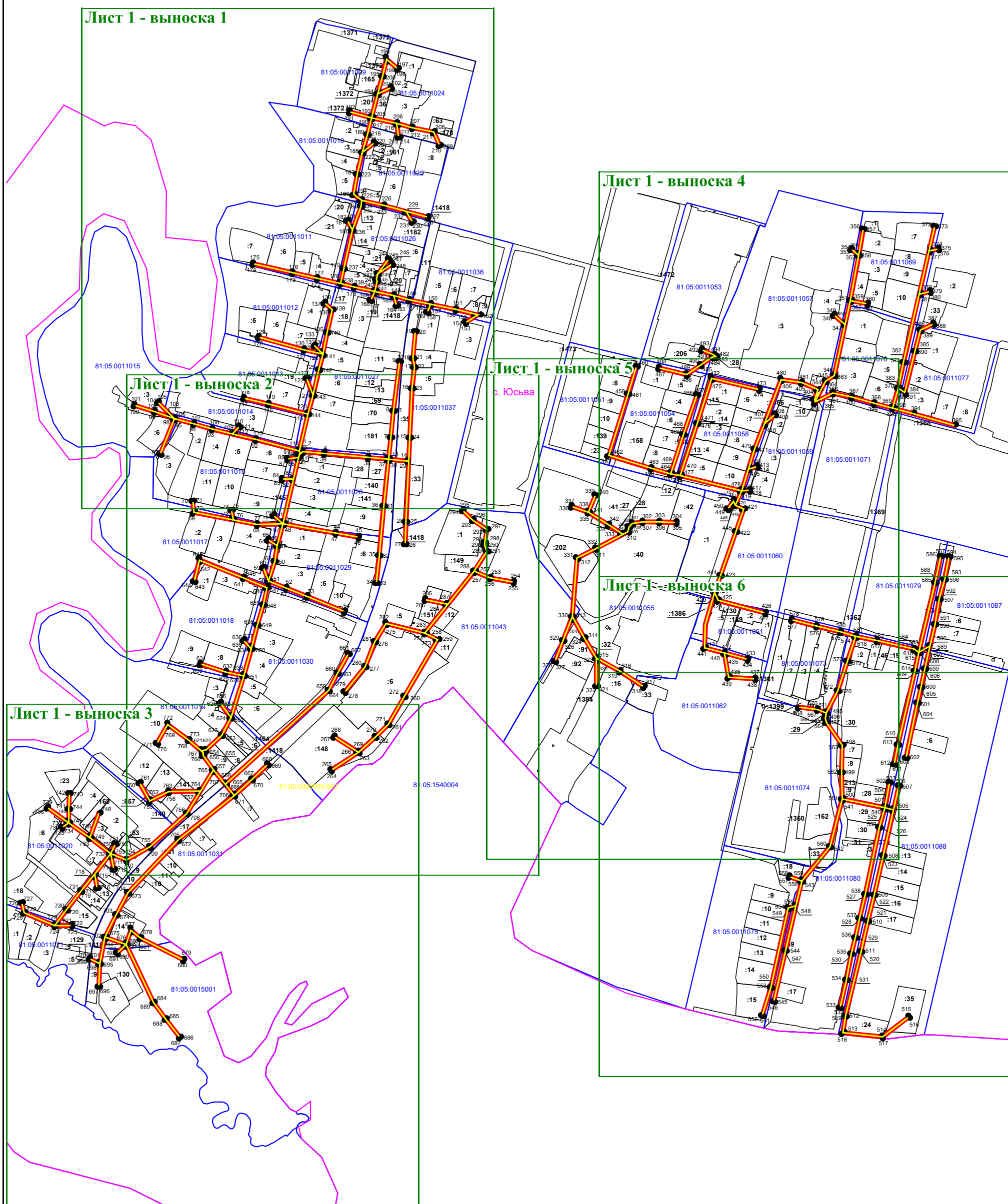


**Схема расположения границ публичного сервитута  
для эксплуатации объекта электросетевого хозяйства  
ВЛ-0,4 КВ ОТ ТП 88, ВЛ-0,4 КВ ОТ ТП 89, ВЛ-0,4 КВ ОТ ТП 292, ВЛ-0,4 КВ ОТ ТП 305, ВЛ-0,4 КВ ОТ ТП 421,  
ВЛ-0,4 КВ ОТ ТП 474, ВЛ-0,4 КВ ОТ ТП 590, ВЛ-0,4 КВ ОТ ТП 1137, ВЛ-0,4 КВ ОТ ТП 1691 ФИДЕР №7 ПС ЮСЬВА**

**План границ объекта**



**Масштаб 1:5 600**

**Условные обозначения:**

- обозначение характерной точки границы устанавливаемого публичного сервитута
- граница кадастрового квартала
- кадастровый номер земельного участка
- наименование субъекта, населенного пункта

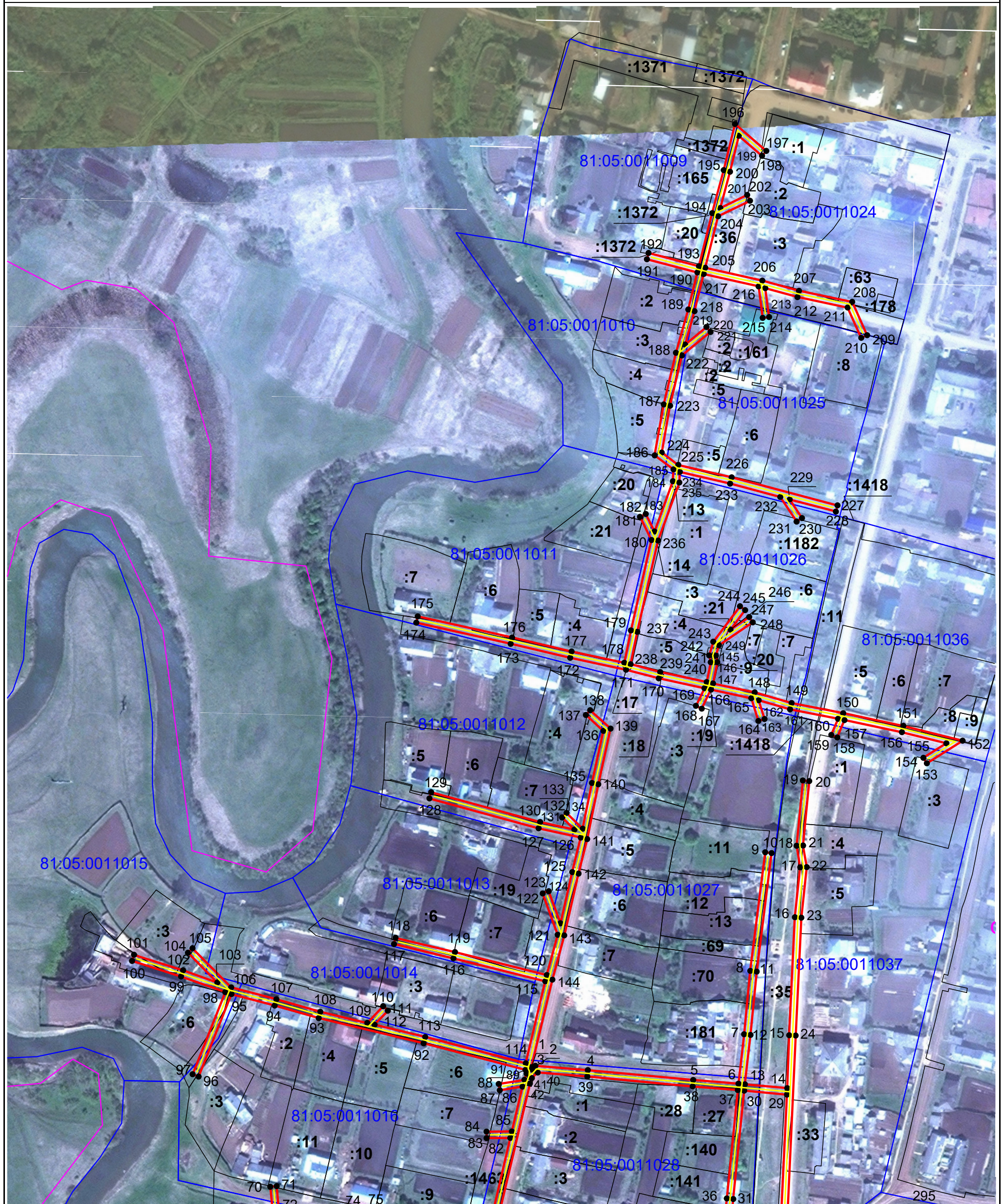
- границы земельных участков, попадающих в зону публичного сервитута
- номер кадастрового квартала
- граница устанавливаемого публичного сервитута
- ось линии, контур объекта



Схема расположения границ публичного сервитута  
для эксплуатации объекта электросетевого хозяйства  
ВЛ-0,4 КВ ОТ ТП 88, ВЛ-0,4 КВ ОТ ТП 89, ВЛ-0,4 КВ ОТ ТП 292, ВЛ-0,4 КВ ОТ ТП 305, ВЛ-0,4 КВ ОТ ТП 421,  
ВЛ-0,4 КВ ОТ ТП 474, ВЛ-0,4 КВ ОТ ТП 590, ВЛ-0,4 КВ ОТ ТП 1137, ВЛ-0,4 КВ ОТ ТП 1691 ФИДЕР №7 ПС ЮСЬВА

План границ объекта

Лист 1 - выноска 1



Масштаб 1:2 300

Условные обозначения:

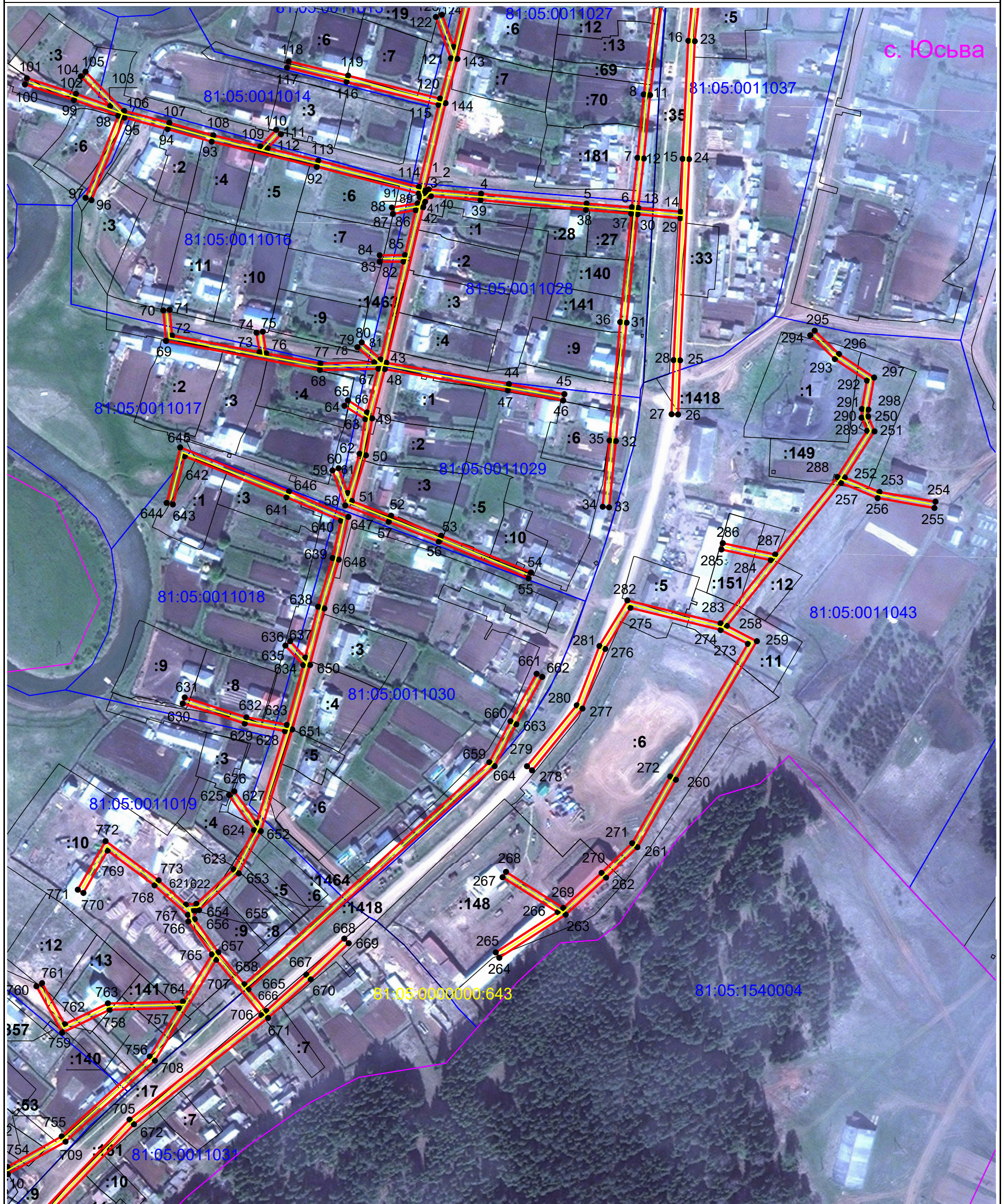
- |           |   |               |  |
|-----------|---|---------------|--|
| 1         | - обозначение характерной точки границы устанавливаемого публичного сервитута | —             | - границы земельных участков, попадающих в зону публичного сервитута |
| —         | - граница кадастрового квартала   | 81:05:1150001 | - номер кадастрового квартала  |
| :35       | - кадастровый номер земельного участка  | —             | - граница устанавливаемого публичного сервитута                      |
| с. Сюзьва | - наименование субъекта, населенного пункта                                   | —             | - ось линии, контур объекта  |



**Схема расположения границ публичного сервитута  
для эксплуатации объекта электросетевого хозяйства  
ВЛ-0,4 КВ ОТ ТП 88, ВЛ-0,4 КВ ОТ ТП 89, ВЛ-0,4 КВ ОТ ТП 292, ВЛ-0,4 КВ ОТ ТП 305, ВЛ-0,4 КВ ОТ ТП 421,  
ВЛ-0,4 КВ ОТ ТП 474, ВЛ-0,4 КВ ОТ ТП 590, ВЛ-0,4 КВ ОТ ТП 1137, ВЛ-0,4 КВ ОТ ТП 1691 ФИДЕР №7 ПС ЮСЬВА**

**План границ объекта**

Лист 1 - выноски 2



**Масштаб 1:2 300**

**Условные обозначения:**

- |           |   |               |  |
|-----------|---|---------------|--|
| 1         | - обозначение характерной точки границы устанавливаемого публичного сервитута | —             | - границы земельных участков, попадающих в зону публичного сервитута |
| —         | - граница кадастрового квартала   | 81:05:1150001 | - номер кадастрового квартала  |
| :35       | - кадастровый номер земельного участка  | —             | - граница устанавливаемого публичного сервитута                      |
| с. Сюзьва | - наименование субъекта, населенного пункта                                   | —             | - ось линии, контур объекта  |



## План границ объекта

This aerial map displays a residential neighborhood with a complex network of red and yellow lines connecting numbered points. The map includes property boundaries, a road, and a wooded area. Various text labels are overlaid, including '81.05:0011019', '81.05:0011020', '81.05:0011021', '81.05:0011031', '81.05:0015001', and '81.05:0000000:643'. The network of lines and points suggests a detailed survey or a specific project layout within the area.

1 - обозначение характерной точки границы устанавливаемого публичного сервитута  
- граница кадастрового квартала  
:35 - кадастровый номер земельного участка  
с. Сусьва - наименование субъекта, населенного пункта




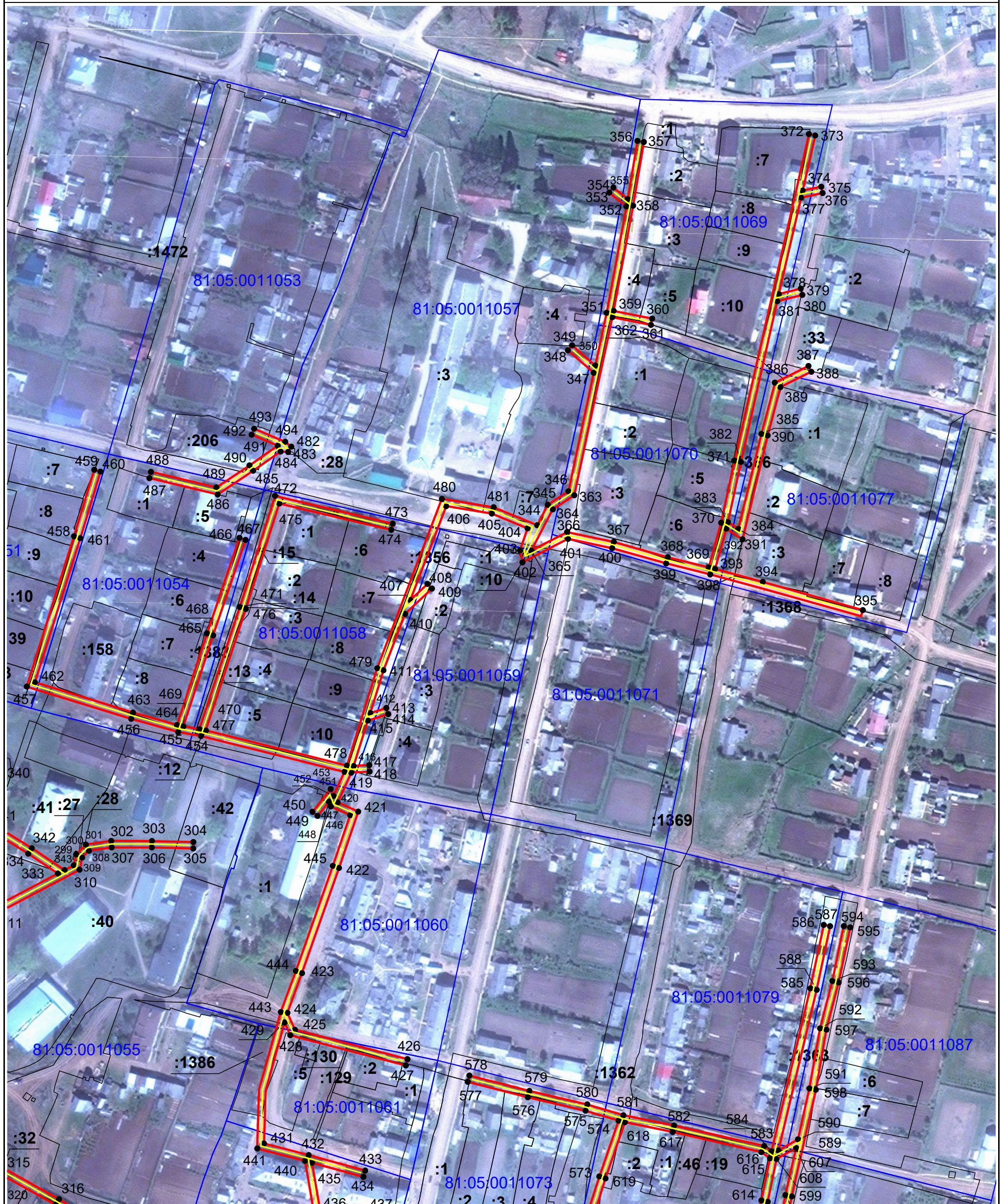
-  - границы земельных участков, попадающих в зону публичного сервитута
-  81:05:1150001 - номер кадастрового квартала
-  - граница устанавливаемого публичного сервитута
-  - ось линии, контур объекта



Схема расположения границ публичного сервитута  
для эксплуатации объекта электросетевого хозяйства  
ВЛ-0,4 КВ ОТ ТП 88, ВЛ-0,4 КВ ОТ ТП 89, ВЛ-0,4 КВ ОТ ТП 292, ВЛ-0,4 КВ ОТ ТП 305, ВЛ-0,4 КВ ОТ ТП 421,  
ВЛ-0,4 КВ ОТ ТП 474, ВЛ-0,4 КВ ОТ ТП 590, ВЛ-0,4 КВ ОТ ТП 1137, ВЛ-0,4 КВ ОТ ТП 1691 ФИДЕР №7 ПС ЮСЬВА

План границ объекта

Лист 1 - выноска 4



Масштаб 1:2 300

Условные обозначения:

- 1 - обозначение характерной точки границы устанавливаемого публичного сервитута
- граница кадастрового квартала
- :35 - кадастровый номер земельного участка
- с. Сюзьва - наименование субъекта, населенного пункта

- границы земельных участков, попадающих в зону публичного сервитута
- 81:05:1150001 - номер кадастрового квартала
- граница устанавливаемого публичного сервитута
- ось линии, контур объекта



Схема расположения границ публичного сервитута  
для эксплуатации объекта электросетевого хозяйства  
ВЛ-0,4 КВ ОТ ТП 88, ВЛ-0,4 КВ ОТ ТП 89, ВЛ-0,4 КВ ОТ ТП 292, ВЛ-0,4 КВ ОТ ТП 305, ВЛ-0,4 КВ ОТ ТП 421,  
ВЛ-0,4 КВ ОТ ТП 474, ВЛ-0,4 КВ ОТ ТП 590, ВЛ-0,4 КВ ОТ ТП 1137, ВЛ-0,4 КВ ОТ ТП 1691 ФИДЕР №7 ПС ЮСЬВА

План границ объекта

Лист 1 - выноски 5



Масштаб 1:2 300

Условные обозначения:




- 1 - обозначение характерной точки границы устанавливаемого публичного сервитута
- - граница кадастрового квартала
- :35 - кадастровый номер земельного участка
- с. Сюзьва - наименование субъекта, населенного пункта

- - границы земельных участков, попадающих в зону публичного сервитута
- 81:05:1150001 - номер кадастрового квартала
- - граница устанавливаемого публичного сервитута
- - ось линии, контур объекта



## План границ объекта

1 - обозначение характерной точки границы устанавливаемого публичного сервитута  
- граница кадастрового квартала  
:35 - кадастровый номер земельного участка  
с. Сусьва - наименование субъекта, населенного пункта

-  - границы земельных участков, попадающих в зону публичного сервитута
-  81:05:1150001 - номер кадастрового квартала
-  - граница устанавливаемого публичного сервитута
-  - ось линии, контур объекта